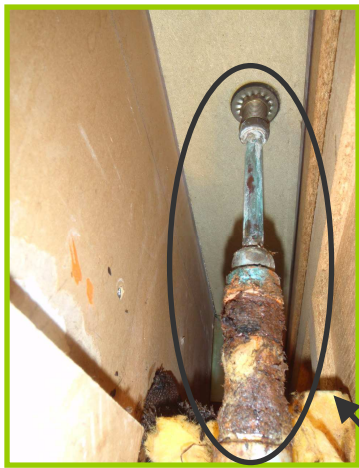


# 水廻りの見直しをしてみませんか？

最近トイレの流れが悪くなったり、  
蛇口付近などから水漏れしていませんか？

古くなった器具や管は、何かのきっかけ（外部からの刺激等）で破損してしまうことがあります。

施工前



施工後



水栓も交換

台所流し台下の給水管



水廻りリフォーム・電気工事・井戸ポンプも



**(株)岡田電機水道**

千葉県柏市大室1218

フリーダイヤル 0120-87-5004